

Auch, le 27 février 2025

## COMMUNIQUÉ DE PRESSE

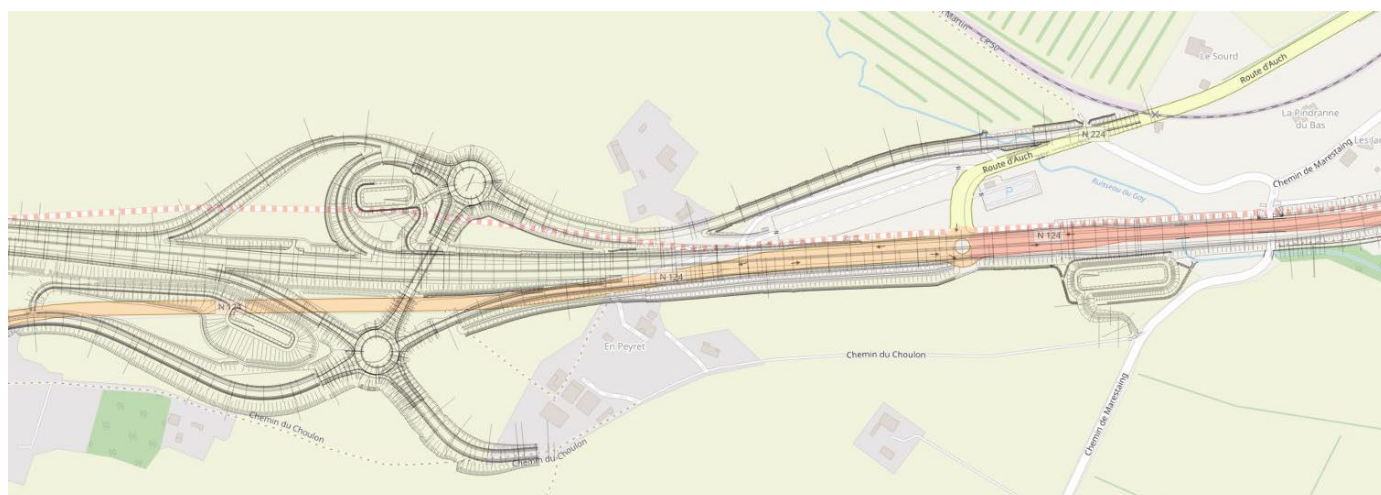
---

### **Circulation : mise en service du nouvel échangeur Ouest à l'Isle-Jourdain à compter du vendredi 28 Février à 11h**

Dans le cadre des travaux de mise en 2x2 voies de la N124 entre Gimont et L'Isle-Jourdain, le Département du Gers informe de la modification de l'accès Ouest à l'Isle-Jourdain à compter du vendredi 28 février à 11h.

Cette modification marque une nouvelle étape dans l'avancée du chantier. Pour rejoindre la commune de l'Isle-Jourdain par l'Ouest, les usagers empruntaient l'accès via le giratoire du Choulon. A compter de ce vendredi, cet accès sera supprimé et un nouvel échangeur sera livré. La fermeture de la N224 sera également levée.

A l'échelle du chantier, cet évènement va permettre la poursuite des terrassements de la future 2x2 voies sur les années 2025 et 2026.



Le Conseil Départemental du Gers rappelle que la réalisation de l'opération de mise à 2x2 voies entre Gimont et l'Isle-Jourdain, dont la finalisation est prévue pour 2027, permettra un gain de temps et de sécurité sur l'axe Auch-Toulouse. Cette amélioration significative participera au désenclavement des territoires du Gers et à une meilleure desserte des communes.

Les autorités remercient les usagers pour leur compréhension et les invitent à redoubler de prudence à l'approche de ces modifications d'accès à l'Isle-Jourdain.

### **Le Mot du Président**

*« Ce nouvel échangeur marque une nouvelle étape dans l'avancée de ce chantier. Les prochaines phases concerneront l'accès à Giscaro via le giratoire de Gimont et le raccordement de la D39 à Monferran-Savès. Elles viendront nous rapprocher encore un peu plus de la mise en service des derniers kilomètres de cette 2x2 voies. »* - Philippe Dupouy, Président du Département du Gers.